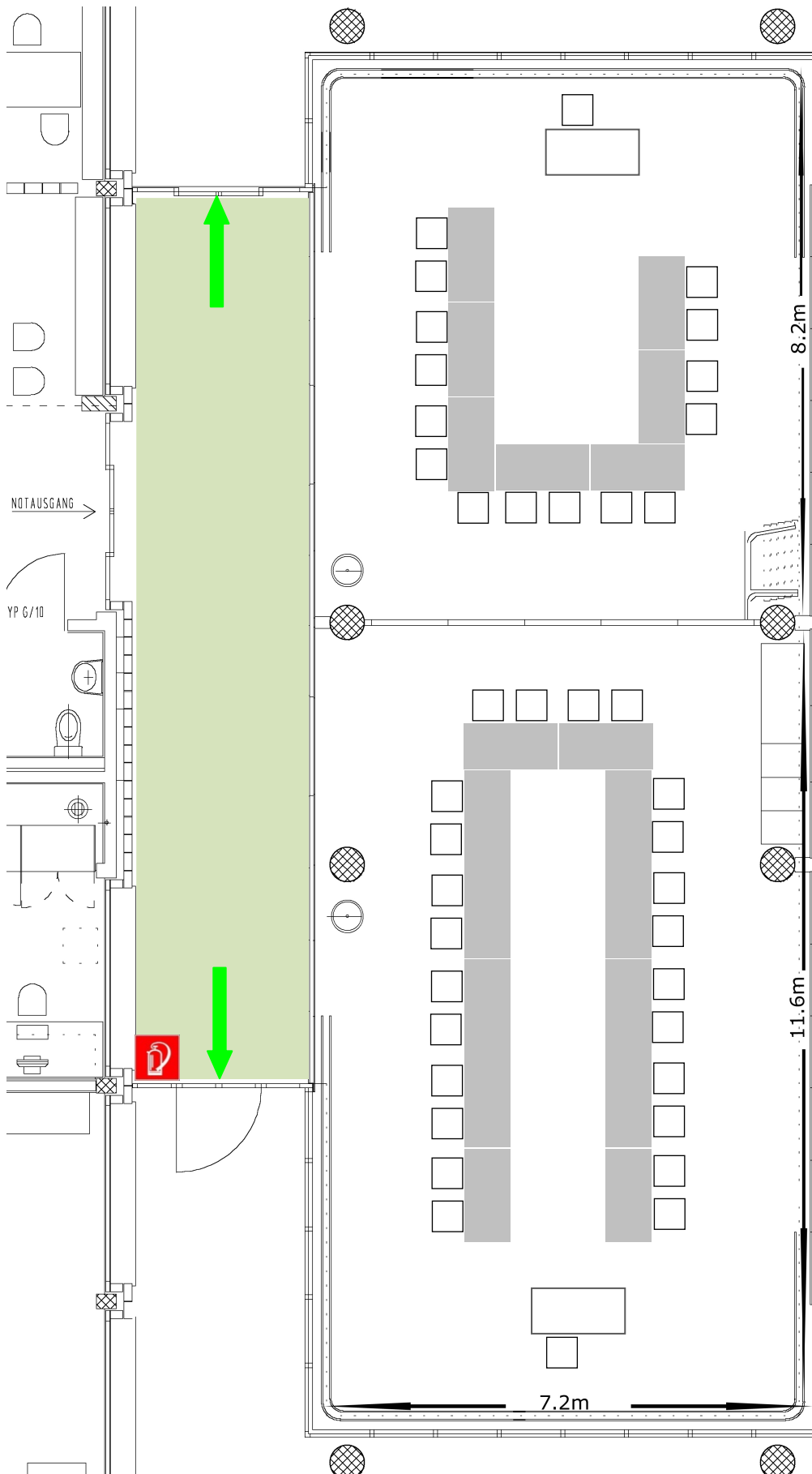


## Bestuhlungsplan Luft/Wasser (Erde dito Luft)



### Bemerkungen:

1 Ecktisch  
= 1.4 x 0.7 m

Bestuhlungs-  
übersicht:  
U-Block

Luft:  
24 Personen


Wasser:  
15 Personen

Notausgang:



Löschposten:



  
= 1 Meter

Erde dito Luft  
(Bestuhlungsart &  
Platzkapazität)

Zusätzliche Stühle  
im Schrank.

Ausrüstung:

- 1 Flipchart
- 2 Pinwände
- 1 Whiteboard
- 1 Hellraum-  
projektor
- 1 Notebook
- 1 Moderations-  
koffer

Reservestühle

Wasser:  
10 Stühle im  
Raum

Luft/Erde:  
Je 15 Stühle im  
Schrank